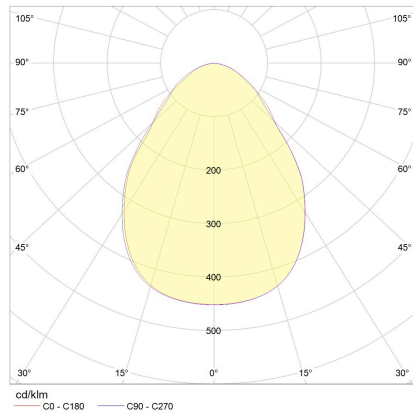
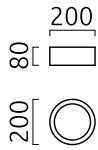
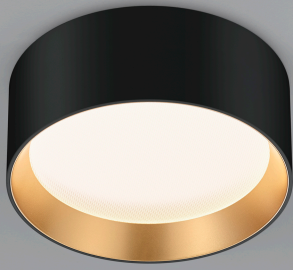


ENIO



Tipo	lampada soffitto
Articolo num.	15/2216.22-09
GTIN (EAN)	4022671115087

descrizione

Lichtstarke Deckenaufbauleuchten mit prismatischer Entblendungsscheibe;

verfügbar in Ø 150, 200 und 300 mm; Leuchtensockel in mattschwarz oder mattweiß

kombinierbar mit Reflektoreinsätzen in schwarz, weiß oder gold

ENIO, lampada soffitto, nero - oro, LED sostituibile da un professionista, diretto, IP20

materiali e dimensioni

colore	nero - oro
materiali	alluminio + cover anti riflesso
dimensioni	D 200 mm x H 80 mm
peso	1,5 kg

specifiche luce ed elettriche

sorgente luminosa	LED sostituibile da un professionista
controllo	dimmerazione trailing edge / taglio di fase
Casambi	versione disponibile con controllo CASAMBI
consumo netto	16 W
al lordo	1.390 lm (lampada/netto)
colore della luce	1.670 lm (modulo LED/lordo)
CRI	2.700 K
emissione luminosa	90-100
grado di protezione	diretto
classe di protezione	IP20
Tipo di prodotto secondo UE 2019/2015 e UE 2019/2020	1
Classe di efficienza energetica della sorgente luminosa incorporata	prodotto contenitore
	F

accessori

nome	CASAMBI CBU-TED Bluetooth Dimmer
articolo num.	6100
testo breve	CASAMBI, accessori