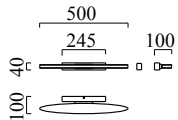
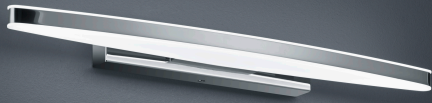


ARGO



| | |
|---------------|------------------|
| Tipo | lampada a parete |
| Articolo num. | 18/1935.04 |
| GTIN (EAN) | 4022671106467 |

descrizione

IP44 - spritzwassergeschützt, Spiegelleuchte für Badezimmer

Das Licht wird durch zwei satinierte Acrylglascheiben gleichmäßig und blendfrei nach oben und unten verteilt

ARGO, lampada a parete, cromato, LED sostituibile da un professionista, diretto/indiretto, IP44

materiali e dimensioni

| | |
|------------|-----------------------------------|
| colore | cromato |
| materiali | acciaio + vetro acrilico satinato |
| dimensioni | L 40 mm x B 500 mm x H 100 mm |
| peso | 1 kg |

specifiche luce ed elettriche

| | |
|---|---------------------------------------|
| sorgente luminosa | LED sostituibile da un professionista |
| controllo | non dimmerabile |
| consumo | 10 W |
| netto | 660 lm (lampada/netto) |
| al lordo | 980 lm (modulo LED/lordo) |
| colore della luce | 2.900 K |
| CRI | 90-100 |
| emissione luminosa | diretto/indiretto |
| grado di protezione | IP44 |
| classe di protezione | 1 |
| Tipo di prodotto secondo UE 2019/2015 e UE 2019/2020 | prodotto contenitore |
| Classe di efficienza energetica della sorgente luminosa incorporata | F |