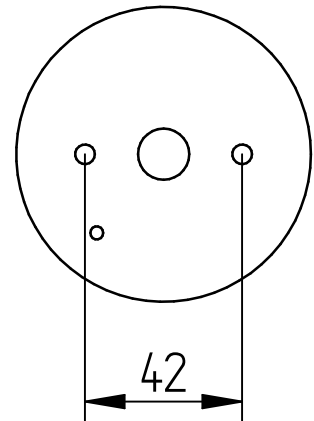
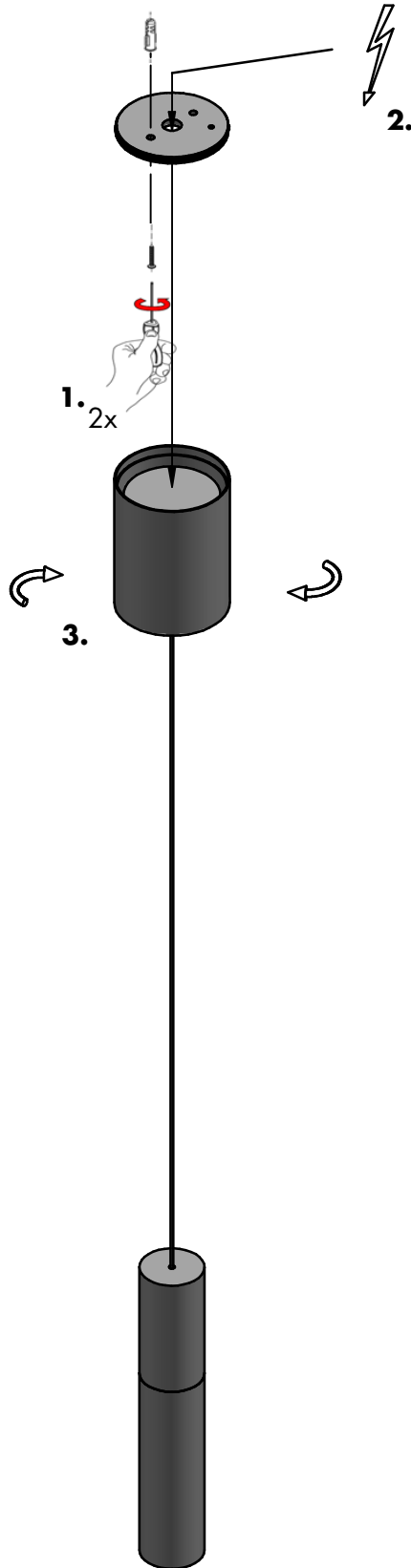
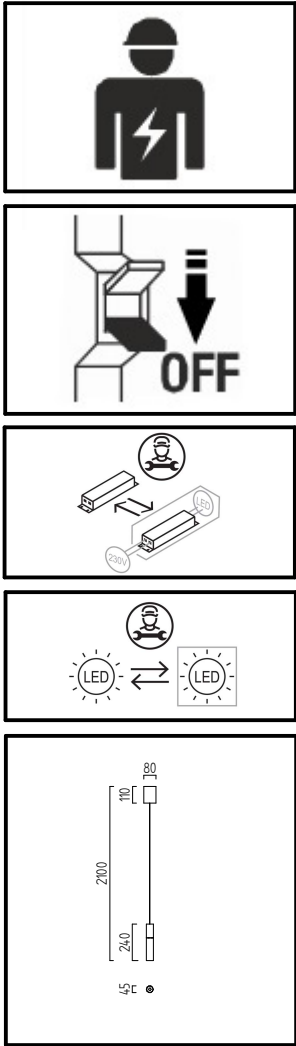


**LIDOS**   
16/2503.xx

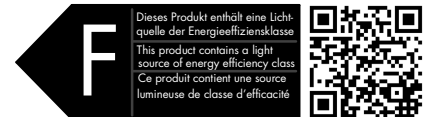


Bei der Verstellung der Höhe im eingeschalteten Zustand kann es technisch bedingt zu einem leichten Flackern der Leuchte kommen. Dies stellt keinen Mangel dar und führt nicht zu einer Beschädigung der Leuchte.



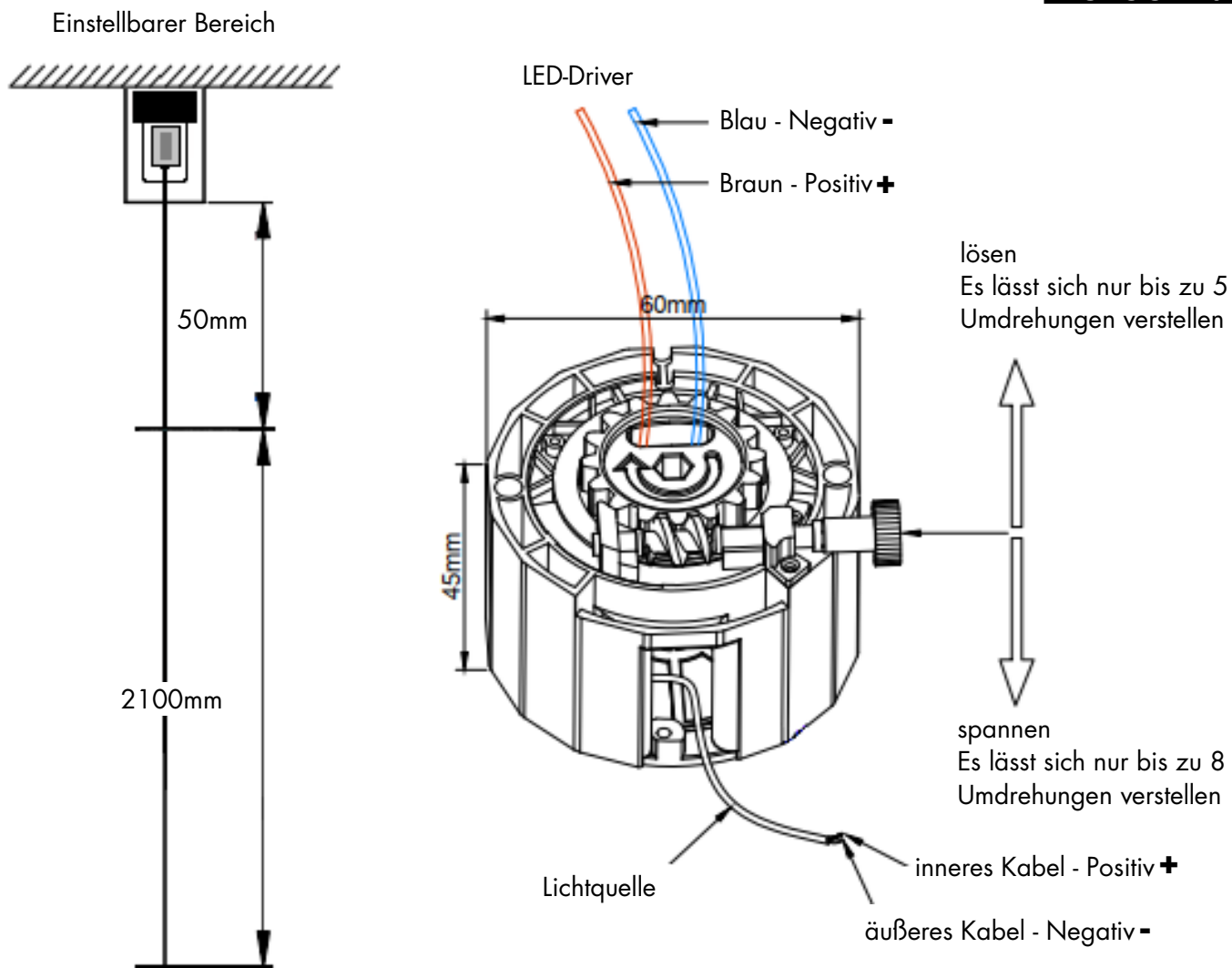
Points de collecte sur [www.quefairedemesdechets.fr](http://www.quefairedemesdechets.fr)

Bitte beachten Sie unsere allgemeinen Hinweise !  
Please observe our general information !  
Nous vous prions d'observer nos instructions générales !  
Observe por favor nuestra información general !



[www.helestra.de/installation](http://www.helestra.de/installation)

# Bedienungsanleitung des Lifters



1. Drehen Sie den Knopf gegen den Uhrzeigersinn, um die Zugkraft zu erhöhen.  
Damit wird das Kabel was, zur Lichtquelle geht gespannt.
2. Drehen Sie den Knopf im Uhrzeigersinn, um die Zugkraft zu verringern.  
Damit wird das Kabel was, zur Lichtquelle geht zu entspannen.

Bitte beachten Sie unsere allgemeinen Hinweise !  
Please observe our general information !  
Nous vous prions d'observer nos instruction générale !  
Observen por favor nuestra informacion general !

[www.helestra.de/installation](http://www.helestra.de/installation)

**Helestra Leuchten GmbH**

An den Breiten 7, 01454 Leppersdorf, Deutschland/Germany

**[www.helestra.de](http://www.helestra.de)**