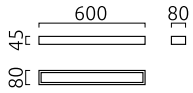
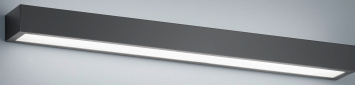


THEIA



| | |
|------------|---------------|
| Type | applique |
| N° article | 18/1826.22 |
| GTIN (EAN) | 4022671113311 |

Description

THEIA, applique, noir mat, LED remplaçable par un spécialiste, direct/indirect, IP44

Matériau et dimensions

| | |
|------------|------------------------------|
| Couleur | noir mat |
| matériau | Acier + Verre satiné |
| Dimensions | L 600 mm x B 45 mm x H 80 mm |
| Poids | 1,4 kg |

technique de la lumière et de l'électricité

| | |
|--|------------------------------------|
| Source lumineuse | LED remplaçable par un spécialiste |
| pilotage | non variable |
| performance du système | 19 W |
| net | 980 lm (luminaire/net) |
| brut | 2 110 lm (module LED/brut) |
| Couleur de lumière | 2 900 K |
| IRC | 90-100 |
| Emission lumineuse | direct/indirect |
| type de protection | IP44 |
| classe de protection | 1 |
| Type de produit selon UE 2019/2015 et UE 2019/2020 | produit contenant |
| Classe d'efficacité énergétique de la source(s) lumineuse intégrée | F |