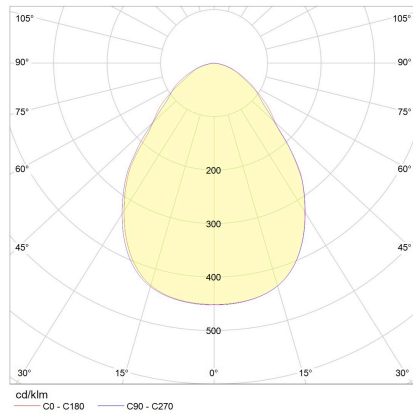
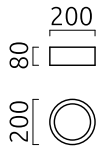
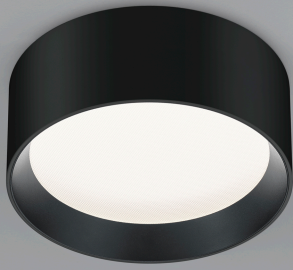


ENIO



Type	Plafonnier
N° article	15/2216.22-22
GTIN (EAN)	4022671115094

Description

Lichtstarke Deckenaufbauleuchten mit prismatischer Entblendungsscheibe;

verfügbar in Ø 150, 200 und 300 mm; Leuchtensockel in mattschwarz oder mattweiß

kombinierbar mit Reflektoreinsätzen in schwarz, weiß oder gold

ENIO, Plafonnier, noir - noir, LED remplaçable par un spécialiste, direct, IP20

Matériau et dimensions

Couleur	noir - noir
matériau	aluminium + diffuseur anti-éblouissement prismatique
Dimensions	D 200 mm x H 80 mm
Poids	1,5 kg

technique de la lumière et de l'électricité

Source lumineuse	LED remplaçable par un spécialiste
pilotage	interrupteur variateur de phase
Casambi	disponible en option avec pilotage CASAMBI
performance du système	16 W
net	1 390 lm (luminaire/net)
brut	1 670 lm (module LED/brut)
Couleur de lumière	2700 K
IRC	90-100
Emission lumineuse	direct
type de protection	IP20
classe de protection	1
Type de produit selon UE 2019/2015 et UE 2019/2020	produit contenant
Classe d'efficacité énergétique de la source(s) lumineuse intégrée	F

accessoires

Nom	CASAMBI CBU-TED Bluetooth Dimmer
N° art.	6100
texte court	CASAMBI, accessoires