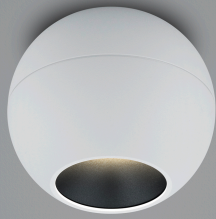


INEO



Typ	Deckenleuchte
Artikel Nr.	15/2303.07-07
GTIN (EAN)	4022671115773

Beschreibung

Lichtstarke Deckenaufbauleuchten mit Antiglare-Reflektor für optimale Entblendung

Leuchtensockel in mattschwarz oder mattweiß, kombinierbar mit Reflektoraufsätzen in schwarz, weiß oder gold

INEO, Deckenleuchte, weiß - weiß, LED austauschbar durch Fachkraft, direkt, IP20

Material und Maße

Farbe	weiß - weiß
Werkstoff	Aluminium
Maße	D 100 mm x H 80 mm
Gewicht	0,6 kg

Licht- und Elektrotechnik

Leuchtmittel	LED austauschbar durch Fachkraft
Steuerung	dimmbar Phasenan/abschnitt
Systemleistung	8 W
Netto	650 lm (Leuchte/netto)
Brutto	720 lm (LED-Modul/brutto)
Lichtfarbe	2.700 K
CRI	90-100
Lichtaustritt	direkt
Schutzart	IP20
Schutzklasse	1
Produktart gemäß EU 2019/2015 und EU 2019/2020	umgebendes Produkt
Energieeffizienzklasse der eingebauten Lichtquelle(n)	G

100
80
100
100